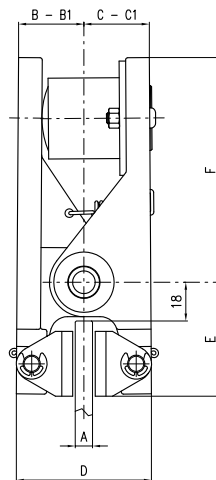
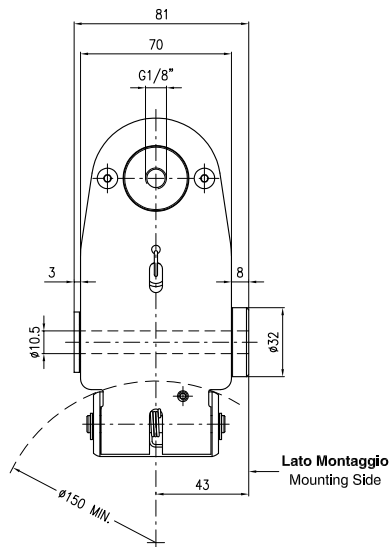


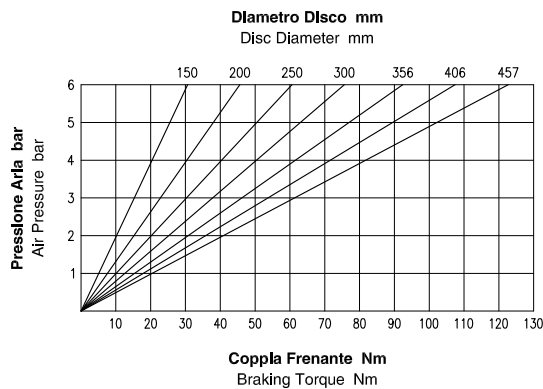
# MPA01

## Freno Pneumatico a Pinza - Positivo Pneumatic Caliper Brake - Air applied



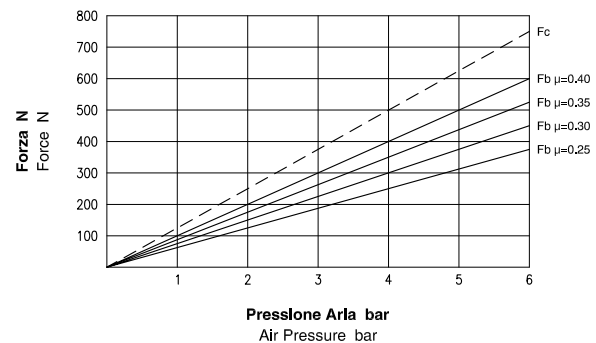
A Spessore Disco Disc Thickness mm	B	B1 (max) mm	C	C1 (max) mm	D	E	F
8	30.5	41.5	30.5	41.5	63	53	104
12.7	25	35.5	25	35.5	68	52	106

### Dati Coppia / Torque data



**Attenzione:** La coppia iniziale può essere inferiore dal 30% al 50% rispetto al valore nominale. **Warning:** The initial braking torque can be from 30% to 50% lower than the nominal value.

### Dati Forza / Force data



**NOTA:** Il grafico riporta l'andamento della forza tangenziale al variare del coefficiente di attrito. **NOTE:** The diagram shows the braking force performance with different friction coefficients.

### Dati Tecnici

**Coefficiente di attrito nominale  $\mu = 0.40$**   
**Forza tangenziale  $F_b = F_c \cdot 2 \cdot \mu$  (N)**  
**Forza di chiusura  $F_c : 750$  N a 6 bar**  
**Forza tangenziale  $F_b : 600$  N a 6 bar**  
**Raggio effettivo disco  $R_e =$  Raggio disco (m) - 0.024**  
**Coppia frenante  $M_b = F_b \cdot R_e$  (Nm)**  
**Pressione Max : 6 bar**  
**Volume aria : 0.01 dm<sup>3</sup>**  
**Peso : 1.2 kg**  
**Spessore del ferodo nuovo : 5 mm**  
**Usura Max totale : 6 mm**

### Technical Data

**Nominal friction coefficient  $\mu = 0.40$**   
**Braking force  $F_b = F_c \cdot 2 \cdot \mu$  (N)**  
**Clamping force  $F_c : 750$  N at 6 bar**  
**Braking force  $F_b : 600$  N at 6 bar**  
**Effective disc radius  $R_e =$  Disc radius (m) - 0.024**  
**Braking torque  $M_b = F_b \cdot R_e$  (Nm)**  
**Max pressure : 6 bar**  
**Air Volume : 0.01 dm<sup>3</sup>**  
**Weight : 1.2 kg**  
**Thickness of new lining : 5 mm**  
**Max total wear : 6 mm**



Coremo Ocmea S.p.A. - T +39 02 4880697 - F +39 02 4881940  
 E-mail : info@coremo.it - Internet : www.coremo.com

I.T. 170501