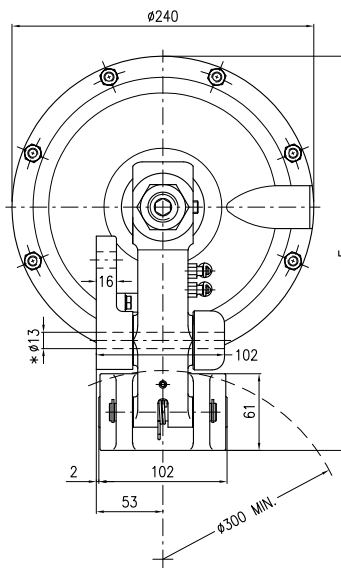
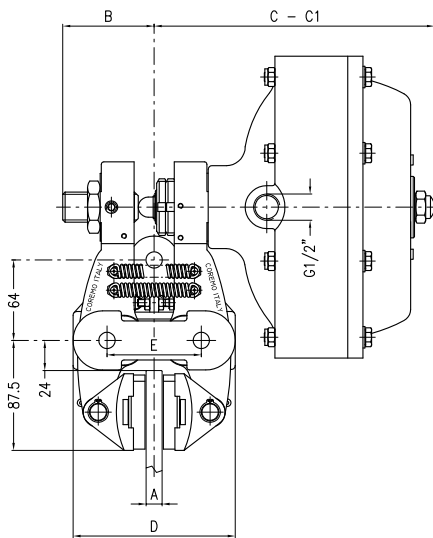
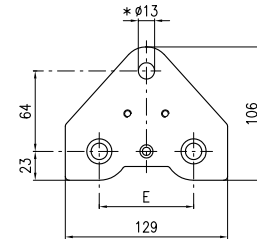


D3.5N

Freno Pneumatico a Pinza - Negativo Pneumatic Caliper Brake - Spring applied



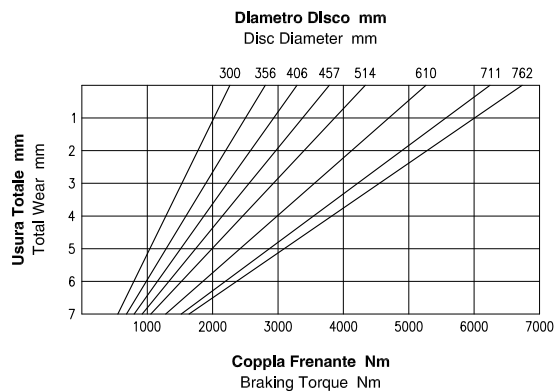
A Spessore Disco Disc Thickness mm	B mm	C mm	C1 (max) mm	D mm	E mm	F mm
12.7	73	223	235	129	75	314
25.4	72.5	224	236.5	132	84	318
30	84	232	244	140	75	314
40	79.5	236.5	248	149	84	314



Vista Base di Montaggio
Mounting Base View

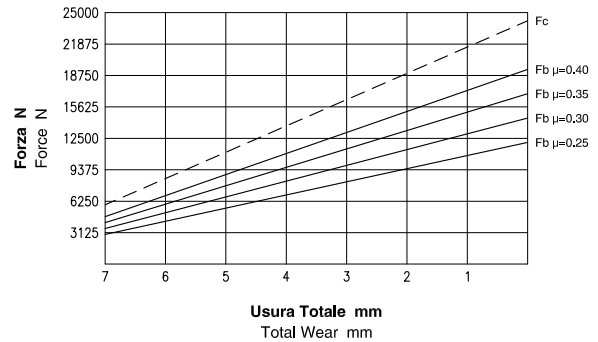
* Viti M12 classe 8.8 fornite con la pinza
* Bolts M12 grade 8.8 supplied with caliper

Dati Coppia / Torque data



Attenzione: La coppia iniziale può essere inferiore dal 30% al 50% rispetto al valore nominale. **Warning:** The initial braking torque can be from 30% to 50% lower than the nominal value.

Dati Forza / Force data



NOTA: Il grafico riporta l'andamento della forza tangenziale al variare del coefficiente di attrito. **NOTE:** The diagram shows the braking force performance with different friction coefficients.

Dati Tecnici

Coefficiente di attrito nominale $\mu = 0.40$
Forza tangenziale $F_b = F_c \cdot 2 \cdot \mu$ (N)
Forza di chiusura $F_c : 24187.5$ N
Forza tangenziale $F_b : 19350$ N
Raggio effettivo disco $Re =$ Raggio disco (m) - 0.033
Coppia frenante $M_b = F_b \cdot Re$ (Nm)
Pressione minima di apertura : 5.1 bar
Pressione Max : 6 bar
Volume aria : 1 dm³
Peso : 19.8 kg
Spessore del ferodo nuovo : 12 mm
Usura Max totale : 11 mm

Technical Data

Nominal friction coefficient $\mu = 0.40$
Braking force $F_b = F_c \cdot 2 \cdot \mu$ (N)
Clamping force $F_c : 24187.5$ N
Braking force $F_b : 19350$ N
Effective disc radius $Re =$ Disc radius (m) - 0.033
Braking torque $M_b = F_b \cdot Re$ (Nm)
Minimum release pressure : 5.1 bar
Max pressure : 6 bar
Air Volume : 1 dm³
Weight : 19.8 kg
Thickness of new lining : 12 mm
Max total wear : 11 mm



Coremo Ocmea S.p.A. - T +39 02 4880697 - F +39 02 4881940
 E-mail : info@coremo.it - Internet : www.coremo.com

I.T. 170201