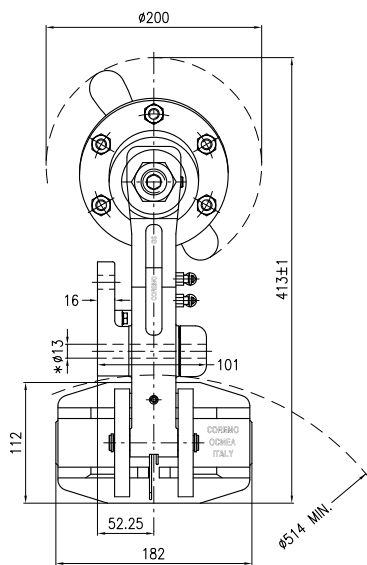
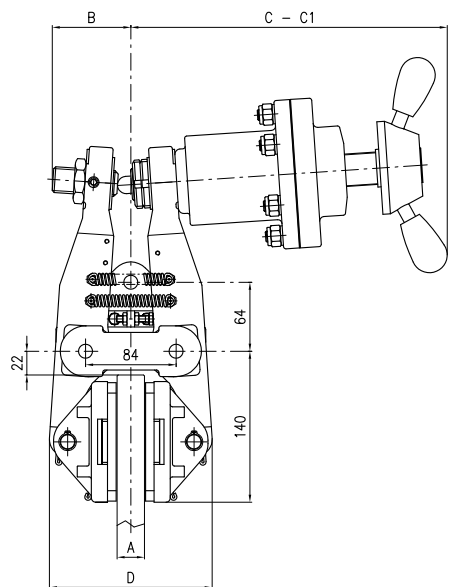


GM

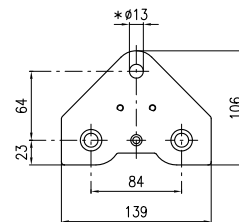
Freno Manuale a Pinza

Manual Caliper Brake



A	B	C	C1 (max)	D
Spessore Disco Disc Thickness	mm	mm	mm	mm
25.4	75.5	293.5	297	151
40	85	301	305	165.5

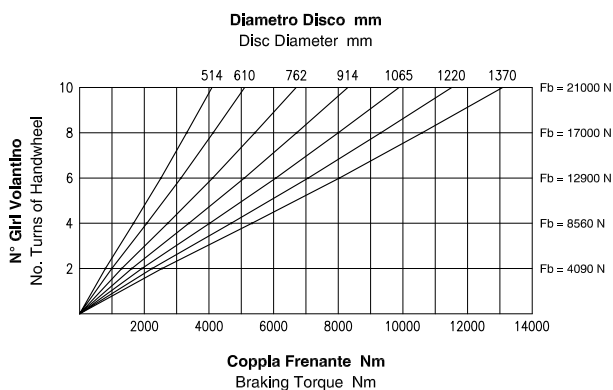
Applicabile anche su disco spessore 30 mm
Applicable also on disc thickness 30 mm



Vista Base di Montaggio
Mounting Base View

* Viti M12 classe 8,8 fornite con la pinza
* Bolts M12 grade 8.8 supplied with caliper

Dati Coppia / Torque data



Attenzione: La coppia iniziale può essere inferiore dal 30% al 50% rispetto al valore nominale. **Warning:** The initial braking torque can be from 30% to 50% lower than the nominal value.

Dati Forza / Force data



NOTA: Il grafico riporta l'andamento della forza tangenziale al variare del coefficiente di attrito. **NOTE:** The diagram shows the braking force performance with different friction coefficients.

Dati Tecnici

Coefficiente di attrito nominale $\mu = 0.40$
Forza tangenziale $F_b = F_c \cdot 2 \cdot \mu$ (N)
Forza di chiusura $F_c : 26250$ N (10 giri volantino)
Forza tangenziale $F_b : 21000$ N (10 giri volantino)
Raggio effettivo disco $R_e = \text{Raggio disco (m)} - 0.062$
Coppia frenante $M_b = F_b \cdot R_e$ (Nm)
Peso : 23.5 kg
Spessore del ferodo nuovo : 8 mm
Usura Max totale : 10 mm

Technical Data

Nominal friction coefficient $\mu = 0.40$
Braking force $F_b = F_c \cdot 2 \cdot \mu$ (N)
Clamping force $F_c : 26250$ N (10 turns of handwheel)
Braking force $F_b : 21000$ N (10 turns of handwheel)
Effective disc radius $R_e = \text{Disc radius (m)} - 0.062$
Braking torque $M_b = F_b \cdot R_e$ (Nm)
Weight : 23.5 kg
Thickness of new lining : 8 mm
Max total wear : 10 mm



Coremo Ocmea S.p.A. - T +39 02 4880697 - F +39 02 4881940
E-mail : info@coremo.it - Internet : www.coremo.com

I.T. 170915