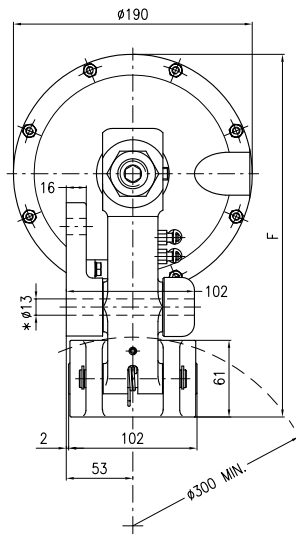
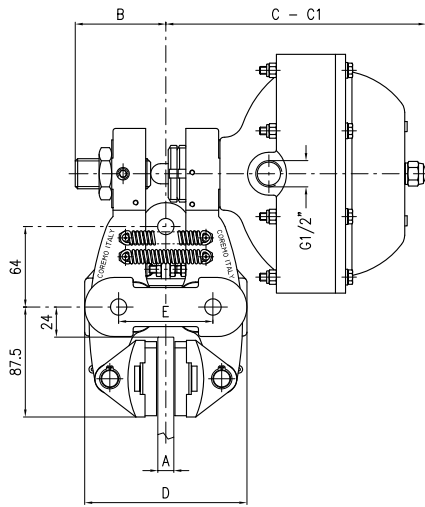
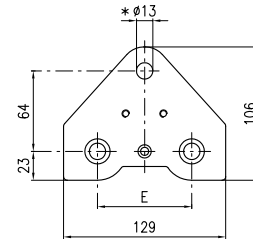


D3N-17

Freno Pneumatico a Pinza - Negativo Pneumatic Caliper Brake - Spring applied



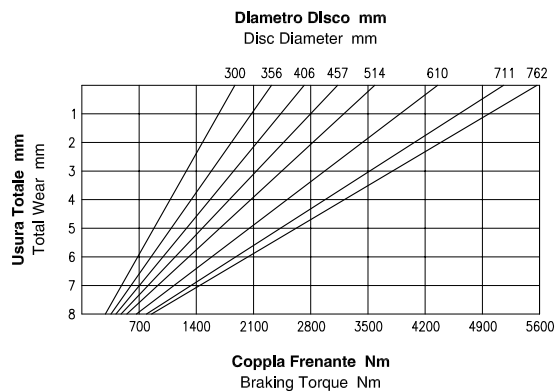
A Spessore Disco Disc Thickness mm	B mm	C mm	C1 (max) mm	D mm	E mm	F mm
12.7	72	207	219	129	75	288.5
25.4	71.5	208	220.5	132	84	292
30	83	216	228	140	75	288.5
40	78.5	220.5	232	149	84	288.5



Vista Base di Montaggio
Mounting Base View

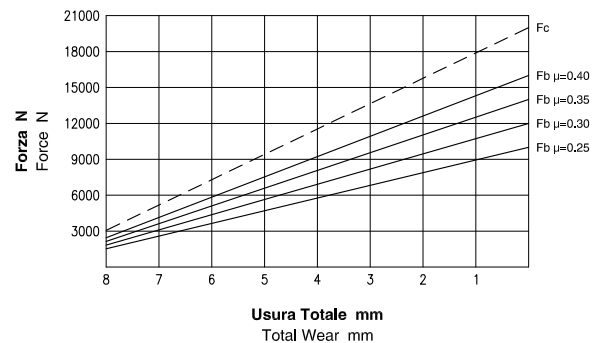
* Viti M12 classe 8.8 fornite con la pinza
* Bolts M12 grade 8.8 supplied with caliper

Dati Coppia / Torque data



Attenzione: La coppia iniziale può essere inferiore dal 30% al 50% rispetto al valore nominale. **Warning:** The initial braking torque can be from 30% to 50% lower than the nominal value.

Dati Forza / Force data



NOTA: Il grafico riporta l'andamento della forza tangenziale al variare del coefficiente di attrito. **NOTE:** The diagram shows the braking force performance with different friction coefficients.

Dati Tecnici

Coefficiente di attrito nominale $\mu = 0.40$
 Forza tangenziale $F_b = F_c \cdot 2 \cdot \mu$ (N)
 Forza di chiusura $F_c : 20000$ N
 Forza tangenziale $F_b : 16000$ N
 Raggio effettivo disco $R_e =$ Raggio disco (m) - 0.033
 Coppia frenante $M_b = F_b \cdot R_e$ (Nm)
 Pressione minima di apertura : 7 bar
 Pressione Max : 7.5 bar
 Volume aria : 0.7 dm³
 Peso : 15.8 kg
 Spessore del ferodo nuovo : 12 mm
 Usura Max totale : 11 mm

Technical Data

Nominal friction coefficient $\mu = 0.40$
 Braking force $F_b = F_c \cdot 2 \cdot \mu$ (N)
 Clamping force $F_c : 20000$ N
 Braking force $F_b : 16000$ N
 Effective disc radius $R_e =$ Disc radius (m) - 0.033
 Braking torque $M_b = F_b \cdot R_e$ (Nm)
 Minimum release pressure : 7 bar
 Max pressure : 7.5 bar
 Air Volume : 0.7 dm³
 Weight : 15.8 kg
 Thickness of new lining : 12 mm
 Max total wear : 11 mm



Coremo Ocmea S.p.A. - T +39 02 4880697 - F +39 02 4881940
 E-mail : info@coremo.it - Internet : www.coremo.com

I.T. 170201