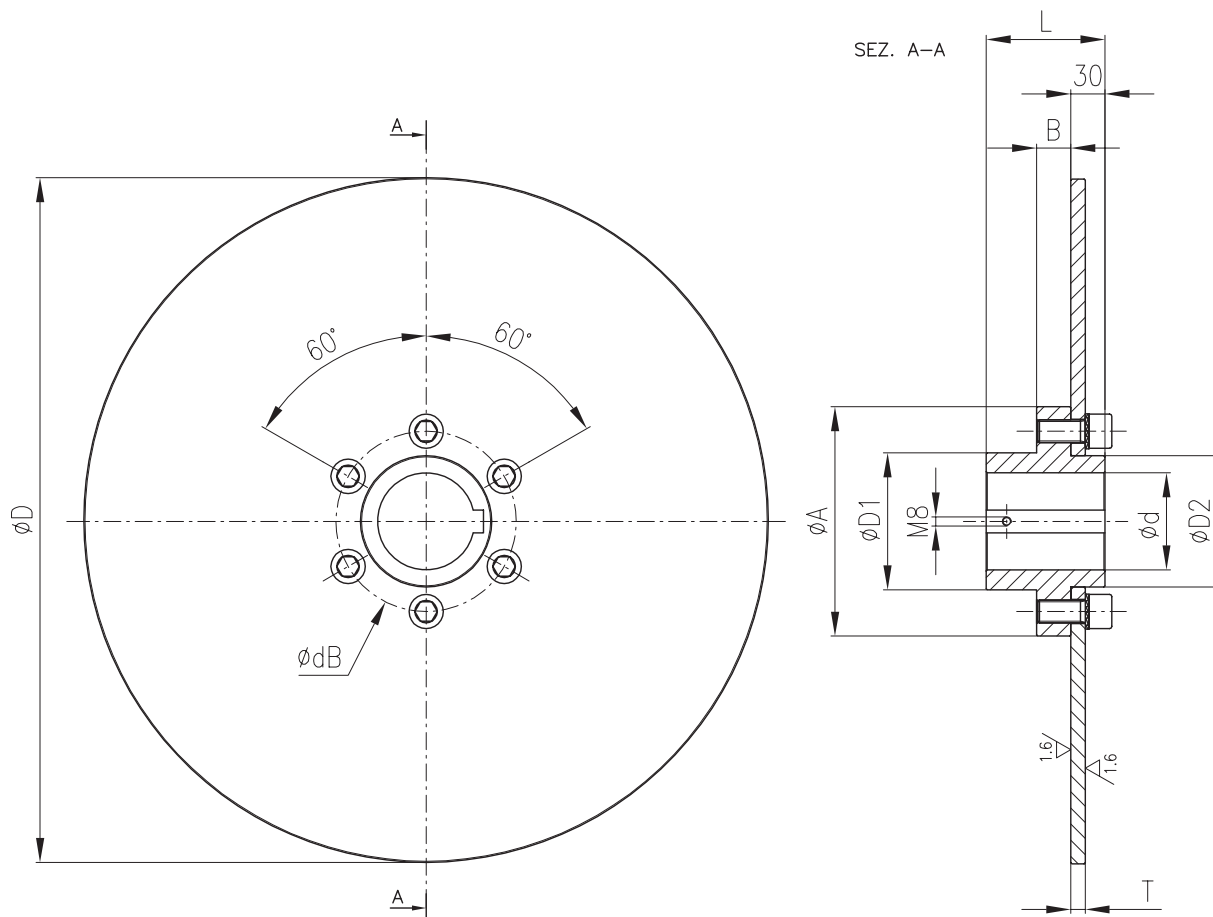


- **Dischi a Cappello in Ghisa**
Cast Iron Hat Discs
- **Dischi Piatti, con o senza Mozzo, in Acciaio**
Steel Flat Discs, with or without Hub

Coremo offre, nella sua gamma di prodotti, sia dischi a cappello in ghisa, sia dischi piatti, con o senza mozzo, in acciaio. Tali dischi sono disponibili sia in versione standard sia in dimensioni e lavorazioni personalizzate.

In its product range Coremo can supply cast iron hat discs as well as steel flat discs, with or without hub. Such discs are available in standard version or customized in dimensions and machining.



Dischi piatti in acciaio con mozzo. Dimensioni

Steel flat discs with hub. Dimensions

| ϕD | $\phi d \text{ max}$ | $\phi D2$ | $\phi D1$ | dB | A | T | B | L | Inerzia Inertia | Max Velocità Max Speed | Coppia Max Max Torque |
|----------|----------------------|-----------|-----------|------|-----|------|----|-----|--------------------|---------------------------|--------------------------|
| 300 | 65 | 85 | 92 | 119 | 148 | 12.7 | 24 | 94 | 0,09 | 5700 | 7500 |
| 350 | 65 | 85 | 92 | 119 | 148 | 12.7 | 24 | 94 | 0,15 | 4900 | 7500 |
| 400 | 65 | 85 | 92 | 119 | 148 | 12.7 | 24 | 94 | 0,26 | 4200 | 7500 |
| 450 | 85 | 115 | 120 | 158 | 201 | 12.7 | 30 | 104 | 0,45 | 3800 | 16000 |
| 500 | 85 | 115 | 120 | 158 | 201 | 12.7 | 30 | 104 | 0,65 | 3400 | 16000 |
| 500 | 85 | 115 | 120 | 158 | 201 | 25.4 | 30 | 104 | 1,26 | 3400 | 16000 |
| 600 | 85 | 115 | 120 | 158 | 201 | 12.7 | 30 | 104 | 1,31 | 2800 | 16000 |
| 600 | 85 | 115 | 120 | 158 | 201 | 25.4 | 30 | 104 | 2,55 | 2800 | 16000 |



i valori di inerzia si riferiscono alla versione del mozzo così come riportata nel disegno di cui sopra. Eventuali lavorazioni del mozzo potrebbero comportare variazioni dei suddetti valori
Inertia values refer to the version of the hub as shown in the above drawing. Any machining of the hub could lead to variations in the above values