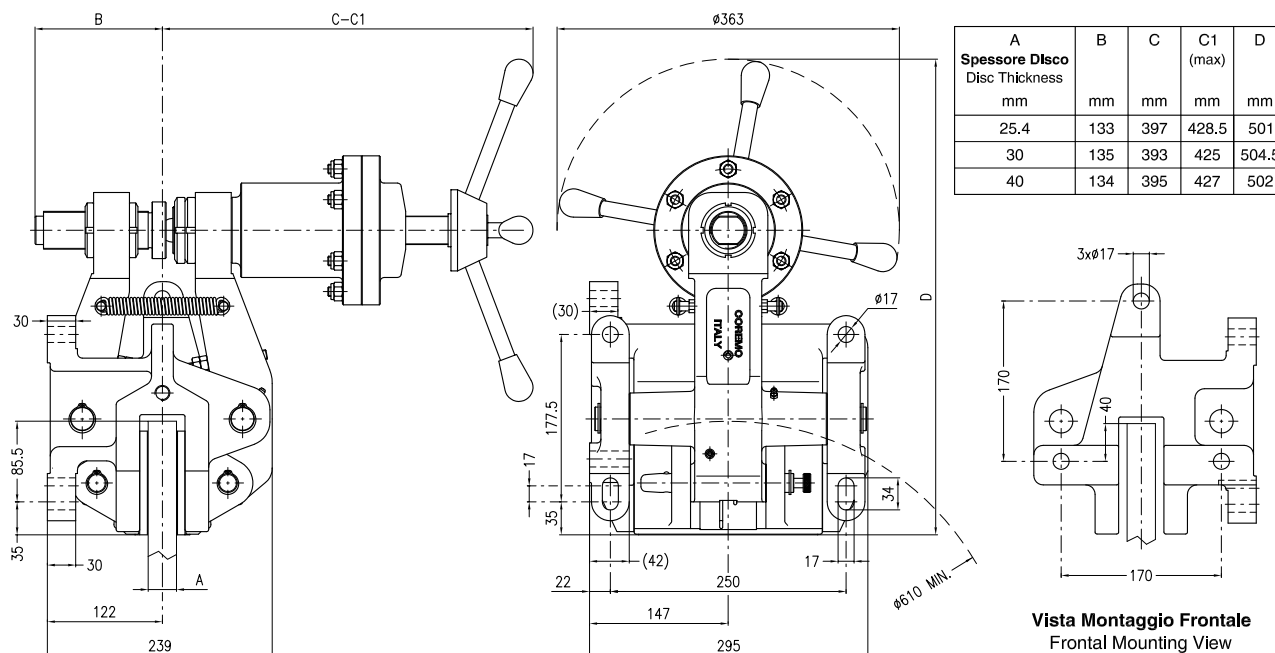
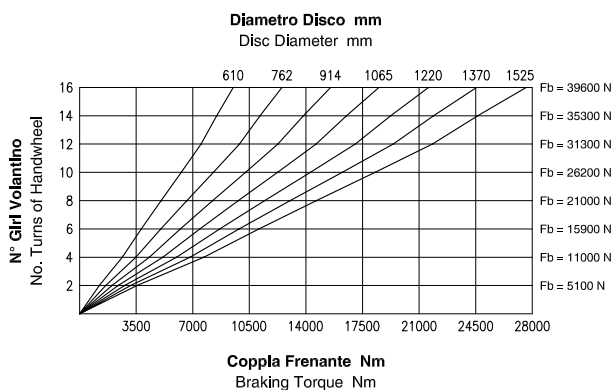
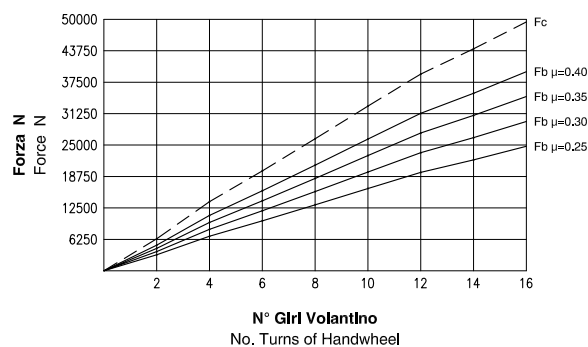


ELM**Freno Manuale a Pinza**
Manual Caliper Brake**Dati Coppia / Torque data**

Attenzione: La coppia iniziale può essere inferiore dal 30% al 50% rispetto al valore nominale. **Warning:** The initial braking torque can be from 30% to 50% lower than the nominal value.

Dati Forza / Force data

NOTA: Il grafico riporta l'andamento della forza tangenziale al variare del coefficiente di attrito. **NOTE:** The diagram shows the braking force performance with different friction coefficients.

Dati Tecnici

Coefficiente di attrito nominale $\mu = 0.40$

Forza tangenziale $F_b = F_c \cdot 2 \cdot \mu$ (N)

Forza di chiusura $F_c : 49500$ N (16 giri volantino)

Forza tangenziale $F_b : 39600$ N (16 giri volantino)

Raggio effettivo disco $R_e =$ Raggio disco (m) - 0.065

Coppia frenante $M_b = F_b \cdot R_e$ (Nm)

Peso : 72 kg

Spessore del ferodo nuovo : 8 mm

Usura Max totale : 12 mm

Technical Data

Nominal friction coefficient $\mu = 0.40$

Braking force $F_b = F_c \cdot 2 \cdot \mu$ (N)

Clamping force $F_c : 49500$ N (16 turns of handwheel)

Braking force $F_b : 39600$ N (16 turns of handwheel)

Effective disc radius $R_e =$ Disc radius (m) - 0.065

Braking torque $M_b = F_b \cdot R_e$ (Nm)

Weight : 72 kg

Thickness of new lining : 8 mm

Max total wear : 12 mm



Coremo Ocmea S.p.A. - T +39 02 4880697 - F +39 02 4881940

E-mail : info@coremo.it - Internet : www.coremo.com

I.T. 180223