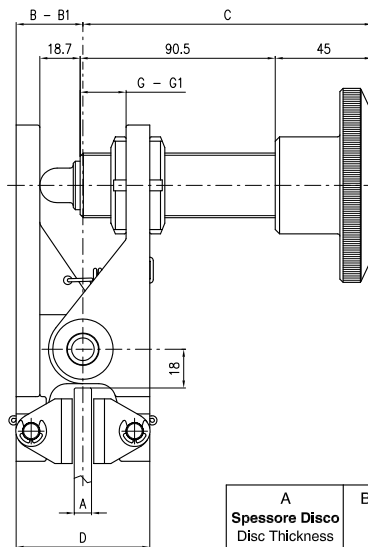
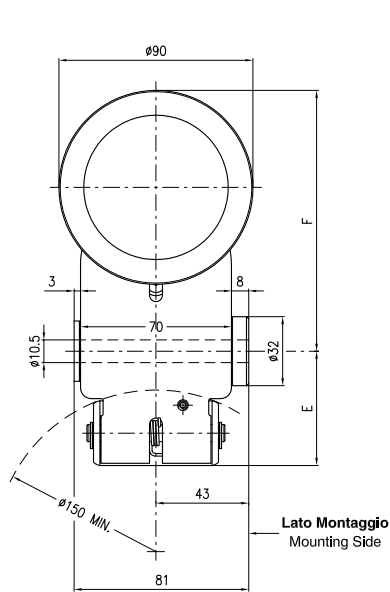


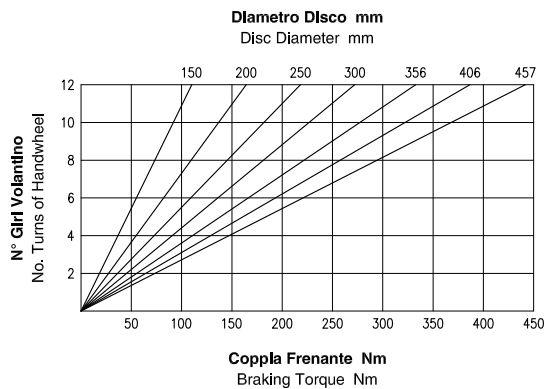
# MPAM

## Freno Manuale a Pinza Manual Caliper Brake



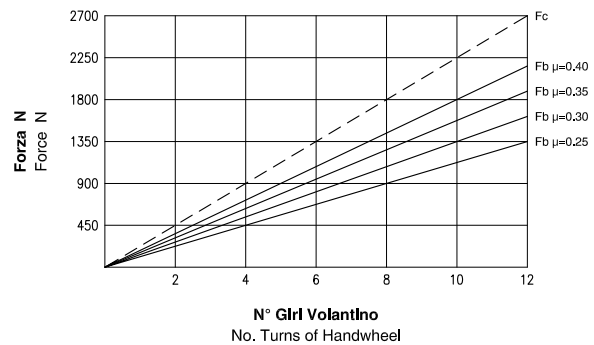
A	B	B1 (max)	C	D	E	F	G	G1 (max)
Spessore Disco Disc Thickness	mm	mm	mm	mm	mm	mm	mm	mm
8	31	41.5	135	62	53	121	21.3	33.4
12.7	24	35.5	141	68	51.5	129	12	23.8

### Dati Coppia / Torque data



**Attenzione:** La coppia iniziale può essere inferiore dal 30% al 50% rispetto al valore nominale. **Warning:** The initial braking torque can be from 30% to 50% lower than the nominal value.

### Dati Forza / Force data



**NOTA:** Il grafico riporta l'andamento della forza tangenziale al variare del coefficiente di attrito. **NOTE:** The diagram shows the braking force performance with different friction coefficients.

### Dati Tecnici

Coefficiente di attrito nominale  $\mu = 0.40$   
Forza tangenziale  $F_b = F_c \cdot 2 \cdot \mu$  (N)

Forza di chiusura  $F_c : 2700$  N (12 giri volantino)  
Forza tangenziale  $F_b : 2160$  N (12 giri volantino)

Raggio effettivo disco  $R_e =$  Raggio disco (m) - 0.02  
Coppia frenante  $M_b = F_b \cdot R_e$  (Nm)

Peso : 2.4 kg

Spessore del ferodo nuovo : 5 mm  
Usura Max totale : 6 mm

### Technical Data

Nominal friction coefficient  $\mu = 0.40$   
Braking force  $F_b = F_c \cdot 2 \cdot \mu$  (N)

Clamping force  $F_c : 2700$  N (12 turns of handwheel)  
Braking force  $F_b : 2160$  N (12 turns of handwheel)

Effective disc radius  $R_e =$  Disc radius (m) - 0.02  
Braking torque  $M_b = F_b \cdot R_e$  (Nm)

Weight : 2.4 kg

Thickness of new lining : 5 mm  
Max total wear : 6 mm



Coremo Ocmea S.p.A. - T +39 02 4880697 - F +39 02 4881940

E-mail : info@coremo.it - Internet : www.coremo.com

I.T. 180305

Il valore del coefficiente d'attrito pari a 0.4 di cui sopra è puramente teorico ed utilizzato a fini meramente esplicativi.  
The friction coefficient value of 0.4, reported here above, is purely theoretical and used for explanatory purposes.