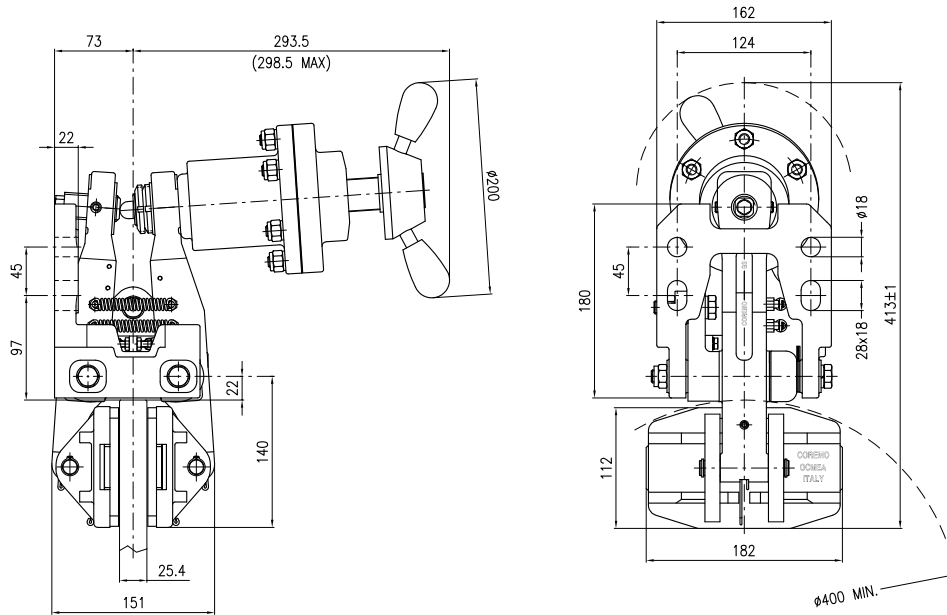
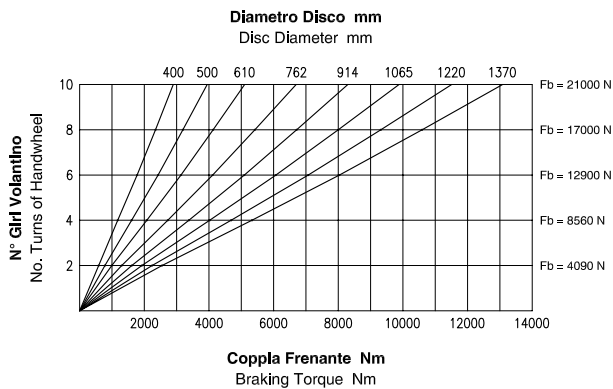
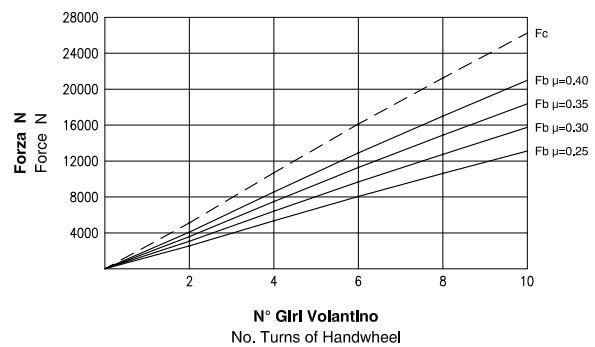


**GLM****Freno Manuale a Pinza**  
**Manual Caliper Brake****Dati Coppia / Torque data**

**Attenzione:** La coppia iniziale può essere inferiore dal 30% al 50% rispetto al valore nominale. **Warning:** The initial braking torque can be from 30% to 50% lower than the nominal value.

**Dati Forza / Force data**

**NOTA:** Il grafico riporta l'andamento della forza tangenziale al variare del coefficiente di attrito. **NOTE:** The diagram shows the braking force performance with different friction coefficients.

**Dati Tecnici**

**Coefficiente di attrito nominale  $\mu = 0.40$**

**Forza tangenziale  $F_b = F_c \cdot 2 \cdot \mu$  (N)**

**Forza di chiusura  $F_c : 26250$  N (10 giri volantino)**

**Forza tangenziale  $F_b : 21000$  N (10 giri volantino)**

**Raggio effettivo disco  $R_e = \text{Raggio disco (m)} - 0.062$**

**Coppia frenante  $M_b = F_b \cdot R_e$  (Nm)**

**Peso : 27.4 kg**

**Spessore del ferodo nuovo : 8 mm**

**Usura Max totale : 10 mm**

**Technical Data**

Nominal friction coefficient  $\mu = 0.40$

Braking force  $F_b = F_c \cdot 2 \cdot \mu$  (N)

Clamping force  $F_c : 26250$  N (10 turns of handwheel)

Braking force  $F_b : 21000$  N (10 turns of handwheel)

Effective disc radius  $R_e = \text{Disc radius (m)} - 0.062$

Braking torque  $M_b = F_b \cdot R_e$  (Nm)

Weight : 27.4 kg

Thickness of new lining : 8 mm

Max total wear : 10 mm



Coremo Ocmea S.p.A. - T +39 02 4880697 - F +39 02 4881940

E-mail : info@coremo.it - Internet : www.coremo.com

**I.T. 201019**