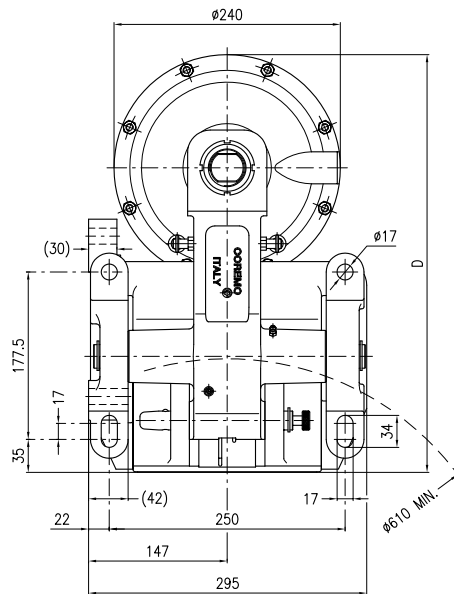
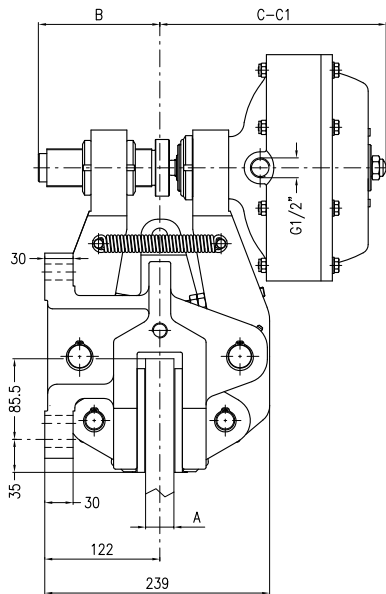
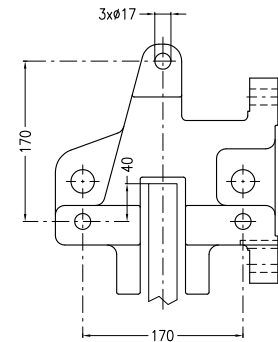


# EL3.5N

## Freno Pneumatico a Pinza - Negativo Pneumatic Caliper Brake - Spring applied

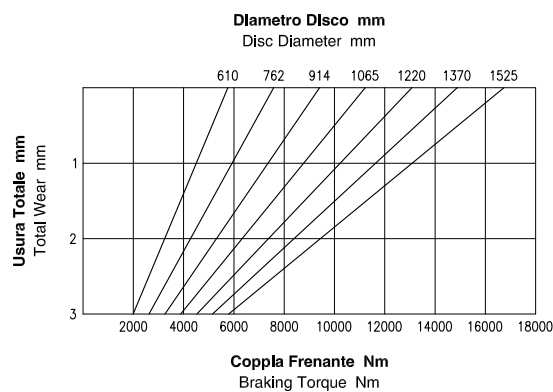


A Spessore Disco Disc Thickness mm	B mm	C mm	C1 (max) mm	D mm
25.4	127	242	262	443
30	129	240	260	443
40	128	241	261	443



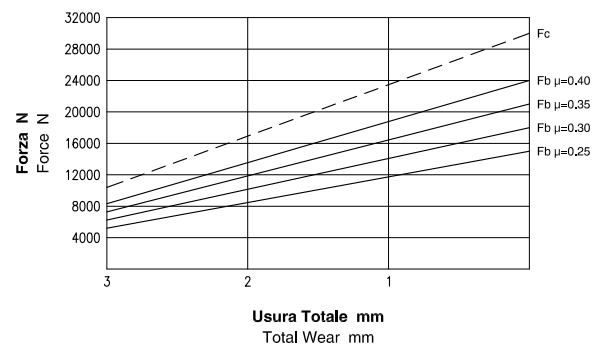
Vista Montaggio Frontale  
Frontal Mounting View

### Dati Coppia / Torque data



**Attenzione:** La coppia iniziale può essere inferiore dal 30% al 50% rispetto al valore nominale. **Warning:** The initial braking torque can be from 30% to 50% lower than the nominal value.

### Dati Forza / Force data



**NOTA:** Il grafico riporta l'andamento della forza tangenziale al variare del coefficiente di attrito. **NOTE:** The diagram shows the braking force performance with different friction coefficients.

### Dati Tecnici

Coefficiente di attrito nominale  $\mu = 0.40$   
 Forza tangenziale  $F_b = F_c \cdot 2 \cdot \mu$  (N)  
 Forza di chiusura  $F_c : 30000$  N  
 Forza tangenziale  $F_b : 24000$  N  
 Raggio effettivo disco  $R_e =$  Raggio disco (m) - 0.065  
 Coppia frenante  $M_b = F_b \cdot R_e$  (Nm)  
 Pressione minima di apertura : 5.1 bar  
 Pressione Max : 6 bar  
 Volume aria : 1 dm<sup>3</sup>  
 Peso : 68.5 kg  
 Spessore del ferodo nuovo : 8 mm  
 Usura Max totale : 12 mm

### Technical Data

Nominal friction coefficient  $\mu = 0.40$   
 Braking force  $F_b = F_c \cdot 2 \cdot \mu$  (N)  
 Clamping force  $F_c : 30000$  N  
 Braking force  $F_b : 24000$  N  
 Effective disc radius  $R_e =$  Disc radius (m) - 0.065  
 Braking torque  $M_b = F_b \cdot R_e$  (Nm)  
 Minimum release pressure : 5.1 bar  
 Max pressure : 6 bar  
 Air Volume : 1 dm<sup>3</sup>  
 Weight : 68.5 kg  
 Thickness of new lining : 8 mm  
 Max total wear : 12 mm



Coremo Ocmea S.p.A. - T +39 02 4880697 - F +39 02 4881940  
 E-mail : info@coremo.it - Internet : www.coremo.com

I.T. 170201