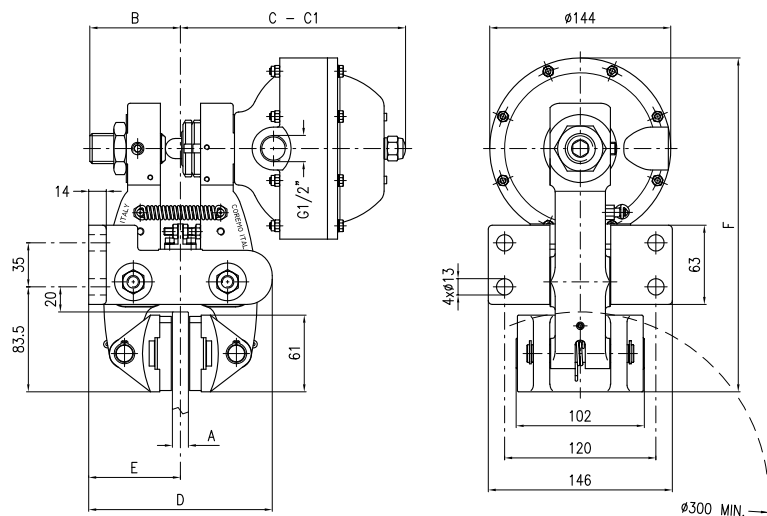


**F2N**

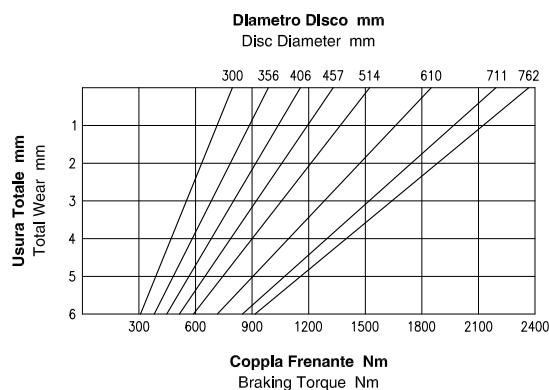
# Freno Pneumatico a Pinza - Negativo

## Pneumatic Caliper Brake - Spring applied



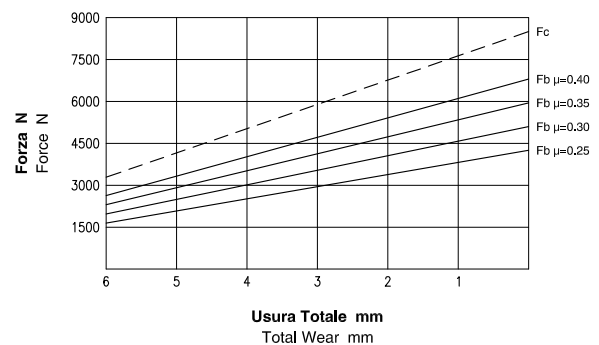
A	B	C	C1 (max)	D	E	F
Spessore Disco Disc Thickness mm	mm	mm	mm	mm	mm	mm
12.7	72	179	191	146	73	265.5
25.4	71.5	180	192.5	146	77.5	268
30	83	188	200.5	146	73	265.5
40	78.5	192.5	204	152	77.5	265.5

### Dati Coppia / Torque data



**Attenzione:** La coppia iniziale può essere inferiore dal 30% al 50% rispetto al valore nominale. **Warning:** The initial braking torque can be from 30% to 50% lower than the nominal value.

### Dati Forza / Force data



**NOTA:** Il grafico riporta l'andamento della forza tangenziale al variare del coefficiente di attrito. **NOTE:** The diagram shows the braking force performance with different friction coefficients.

### Dati Tecnici

**Coefficiente di attrito nominale  $\mu = 0.40$**   
**Forza tangenziale  $F_b = F_c \cdot 2 \cdot \mu$  (N)**

**Forza di chiusura  $F_c : 8500$  N**  
**Forza tangenziale  $F_b : 6800$  N**

**Raggio effettivo disco  $R_e =$  Raggio disco (m) - 0.033**  
**Coppia frenante  $M_b = F_b \cdot R_e$  (Nm)**

**Pressione minima di apertura : 5.2 bar**  
**Pressione Max : 6 bar**  
**Volume aria : 0.3 dm<sup>3</sup>**

**Peso : 12 kg**

**Spessore del ferodo nuovo : 12 mm**  
**Usura Max totale : 11 mm**

### Technical Data

**Nominal friction coefficient  $\mu = 0.40$**   
**Braking force  $F_b = F_c \cdot 2 \cdot \mu$  (N)**

**Clamping force  $F_c : 8500$  N**  
**Braking force  $F_b : 6800$  N**

**Effective disc radius  $R_e =$  Disc radius (m) - 0.033**  
**Braking torque  $M_b = F_b \cdot R_e$  (Nm)**

**Minimum release pressure : 5.2 bar**  
**Max pressure : 6 bar**  
**Air Volume : 0.3 dm<sup>3</sup>**

**Weight : 12 kg**

**Thickness of new lining : 12 mm**  
**Max total wear : 11 mm**



Coremo Ocmea S.p.A. - T +39 02 4880697 - F +39 02 4881940  
 E-mail : info@coremo.it - Internet : www.coremo.com

I.T. 170201